

Bullet fissa grandangolare HD Endless Color KPIC2D4SDF040HW

K-NEW

STANDARD

DATASHEET



K-NEW

4MP
Dual 4mm

DESCRIZIONE

La telecamera di rete bullet fissa grandangolare HD Endless Color da 4 MP KPIC2D4SDF040HW, include un sensore CMOS da 1/2,9 pollici e due obiettivi con messa a fuoco fissa HD da 4 mm incorporati per fornire un angolo di visione orizzontale più ampio (180 gradi). La telecamera con apertura super ampia F1.0, dispone di due LED caldi che possono essere attivati manualmente o automaticamente, garantiscono un minore inquinamento luminoso e mantengono il colore reale in ambienti con scarsa illuminazione. Con i formati di compressione video Ultra H.265/H.265/H.264/M-JPEG e la codifica a tre flussi, la telecamera può riprodurre immagini di alta qualità con risoluzione fino a 4MP (3840*1080) a 25 fps, fornendo immagini definite, colore e dettagli dell'immagine più accurati.

Il prodotto adotta un algoritmo di apprendimento auto-sviluppato e supporta il rilevamento del corpo umano. Pertanto, la telecamera è applicabile a varie applicazioni commerciali di fascia alta.

La telecamera è approvata IP67 e IK10, che può essere ampiamente utilizzata in edifici comuni, supermercati, hotel, negozi, parchi, scuole, fabbriche, magazzini, parcheggi sotterranei con condizioni di scarsa illuminazione ma che richiedono immagini di alta qualità.

CARATTERISTICHE



LENTE
180°



ENDLESS
COLOR



POE



30m
LUCE
BIANCA



SD
STORAGE



67
IP
RATE



10
IK
RATE

INTELLIGENZA A BORDO



BASE SMART

Attraversamento linea - Intrusione - Movimento (rilevamento persone o veicolo a motore)

Bullet fissa grandangolare HD Endless Color

KPIC2D4SDF040HW



Doppia lente per una visione più ampia

La telecamera è dotata di due obiettivi da 4 mm, con tecnologia di accoppiamento uniforme, fornisce una visione orizzontale di 180 gradi del filmato per consentire all'utente di coprire più aree con un singolo dispositivo.

UltraH.265

Ultra H.265 si basa su h.265, vengono apportate una serie di ottimizzazioni e miglioramenti per garantire la qualità dell'immagine riducendo i requisiti di larghezza di banda e lo spazio di archiviazione della rete di monitoraggio.

Tecnologia Endless Color

L'apertura super ampia F1.0 raccoglie una quantità di luce 4 volte superiore rispetto all'apertura F2.0. I doppi LED a luce calda che possono essere attivati manualmente o automaticamente, garantiscono un minore inquinamento luminoso e mantengono il colore reale in ambienti con scarsa illuminazione.

IP67 e IK10

Le custodie per telecamera sono approvate IP67 e IK10 che offrono protezione dalla polvere e dall'immersione in acqua (fino a 1 metro di profondità) per garantire che le telecamere possano funzionare sia all'esterno che all'interno.

Alimentazione PoE

Power over Ethernet (PoE) è la tecnologia che trasmette l'energia elettrica su un cavo Ethernet a doppino intrecciato per alimentare le telecamere IP. Aiuta gli installatori a ridurre al minimo il lavoro sul cablaggio del dispositivo.

SPECIFICHE

Telecamera	
Risoluzione	4MP
Sensore	CMOS da 1/2,9 pollici
Illuminazione minima	Colore : 0,0005 lux (F1.0, AGC ATTIVO)
Otturatore	Automatico/manuale, 1 ~ 1/100.000
Angolo di regolazione	Panoramica: 0° ~ 360°, Inclinazione: 0° ~ 90°, Rotazione: 0° ~ 360°
S/N	>56dB
WDR	DWDR
Obiettivo	
Tipo di lente	2*4,0 mm
Tipo di iride	Fisso
Iris	F1.0
Campo visivo (H)	180,0°±10°
Campo visivo (V)	43,2°
Campo visivo (D)	180,1°±10°
DORI	
Distanza DORI (lente)	4,0 mm
Distanza DORI (Rileva)	64,3 m (210,9 piedi)
Distanza DORI (Osserva)	25,7 m (84,3 piedi)
Distanza DORI (Riconosce)	12,9 m (42,3 piedi)
Distanza DORI (Identifica)	6,4 m (21,0 piedi)
Illuminatore	
Gamma di luci calde	Fino a 30 m (98 piedi)

Bullet fissa grandangolare HD Endless Color KPIC2D4SDF040HW



SPECIFICHE

Controllo accensione/spegnimento della luce	Automatico/manuale
Video	
Compressione video	Ultra 265;H. 265;H.264;MJPEG
Profilo codice H.264	Profilo di base, Profilo principale, Profilo alto
Frequenza dei fotogrammi	Flusso principale: 4MP (3840*1080), massimo 25 fps, Rilevamento corpo umano disattivato, Flusso secondario: 1920*540, massimo 25 fps
Bitrate video	128 Kbps~16 Mbps
Codifica intelligente	Sì
OSD	Fino a 8 OSD
Maschera per la privacy	Fino a 4 aree
ROI	Fino a 8 aree
Flusso video	2 flussi
Immagine	Descrizione
Bilanciamento del bianco	Auto; All'aperto; Fine; Lampada al sodio; Bloccato; Auto2
Riduzione digitale del rumore	DNR 2D/3D
Illuminazione intelligente	Sì
Flip	N / A
Dewarping	N / A
HLC	Sì
BLC	Sì
Disappannamento	Disappannamento digitale
Intelligenza a bordo	
Prevenzione intelligente delle intrusioni	Attraversamento linea, Intrusione, Ingresso/uscita area
Analisi statistica	Conteggio persone, Controllo flusso persone, Densità folla
Eventi	
Rilevamento di base	Rilevamento del corpo umano, rilevamento del movimento, allarme di manomissione e rilevamento dell'audio
Funzione generale	Filigrana, Filtro indirizzo IP, Ingresso allarme, Uscita allarme, Politica di accesso, Protezione ARP, Autenticazione RTSP, Autenticazione utente, Autenticazione HTTP
Audio	
Compressione audio	G.711U;G. 711A
Bitrate audio	64 Kbps
Audio bidirezionale	Sì
Soppressione	Sì
Frequenza di campionamento	8 KHz
Storage	Descrizione
Archiviazione a bordo	Micro SD, fino a 256 GB
Archiviazione di rete	ANR, NAS (NFS)
Rete	
Protocolli	IPv4; IPv6; IGMP; ICMP; ARP; TCP; UDP; DHCP; PPPoE; RTP; RTSP; RTCP; RTMP; DNS; DDNS; NTP; FTP; UPnP; HTTP; HTTPS; SMTP; 802.1x; SNMP; QoS; SSL/TLS; SSH
Integrazione compatibile	ONVIF (Profilo S, Profilo G, Profilo T);API ;SDK

Bullet fissa grandangolare HD Endless Color KPIC2D4SDF040HW



SPECIFICHE

Utente/Ospite	Fino a 32 utenti, 2 livelli utente: amministratore e utente comune
Sicurezza	tramite password ; Password complessa ; Crittografia HTTPS; Esportazione dei registri delle operazioni; Autenticazione di base e digest per RTSP; Autenticazione digest per HTTP; TLS 1.2; WSSE e autenticazione digest per ONVIF
Cliente	K+Vision, K+ Vista (Lite)
Programma di navigazione in rete	Visualizzazione live necessaria tramite plug-in: IE 10 e versioni successive, Chrome 45 e versioni successive, Firefox 52 e versioni successive, Edge 79 e versioni successive; Visualizzazione live gratuita plug-in: Chrome 57.0 e versioni successive, Firefox 58.0 e versioni successive, Edge 16 e versioni successive
Interfacce	
I/O audio	1 Ingresso: impedenza 35kΩ; ampiezza 2V [pp];1 Uscita: impedenza 600Ω; ampiezza 2V [pp]
I/O allarme	1/1
Porta seriale	N / A
Microfono incorporato	Due microfoni incorporati
Altoparlante incorporato	Si
WIFI	N / A
Rete	1 * Ethernet RJ45 10M/100M Base-TX
Uscita video	N / A
Certificazioni	
EMC	CE-EMC (EN 55032: 2015+A 1:2020,EN 61000-3-3: 2013+A1: 2019,EN IEC 61000-3-2: 2019+A1: 2021,EN 55035: 2017+A11:2020), FCC (FCC CFR 47 parte 15 B, ANSI C63.4-2014)
Sicurezza	CE LVD (EN 62368-1:2014+A11:2017), CB (IEC 62368-1:2014)UL (UL 62368-1, 2a edizione, data di emissione: 2014-12-01)
Ambiente	CE-RoHS (2011/65/UE;(UE)2015/863); RAEE (2012/19/UE); Reach (Regolamento (CE) n. 1907/2006)
Protezione	IP67 (IEC 60529:1989+AMD1:1999+AMD2:2013), IK10 (IEC 62262:2002)
Generale	
Alimentazione	12 Vcc±25%, PoE (IEEE 802.3af), Consumo energetico: massimo 6,5 W
Interfaccia di alimentazione	Spina di alimentazione coassiale Ø 5,5 mm
Dimensioni (L x P x A)	273×130×76 mm (10,7" × 5,1" × 3,0")
Peso	0,95 kg (2,09 libbre)
Materiale	Metallo
Temperatura operativa	-30°C ~ 60°C (-22°F ~ 140°F), Umidità: ≤95% RH (senza condensa)
Temperatura stoccaggio	-30°C ~ 60°C (-22°F ~ 140°F), Umidità: ≤95% RH (senza condensa)
Protezione contro le sovratensioni	4kV
Pulsante di reset	Si
Linguaggio del client Web	20 lingue: cinese tradizionale, inglese, cinese semplificato, polacco, tedesco, russo, francese, coreano, olandese, ceco, portoghese (Europa), portoghese (Brasile), giapponese, thailandese, turco, spagnolo (America Latina), spagnolo (Europa) , ungherese, italiano, vietnamita

Bullet fissa grandangolare HD Endless Color KPIC2D4SDF040HW



ACCESSORI

KPACJB7D

Scatola di giunzione



KPACPM6B

Adattatore da palo

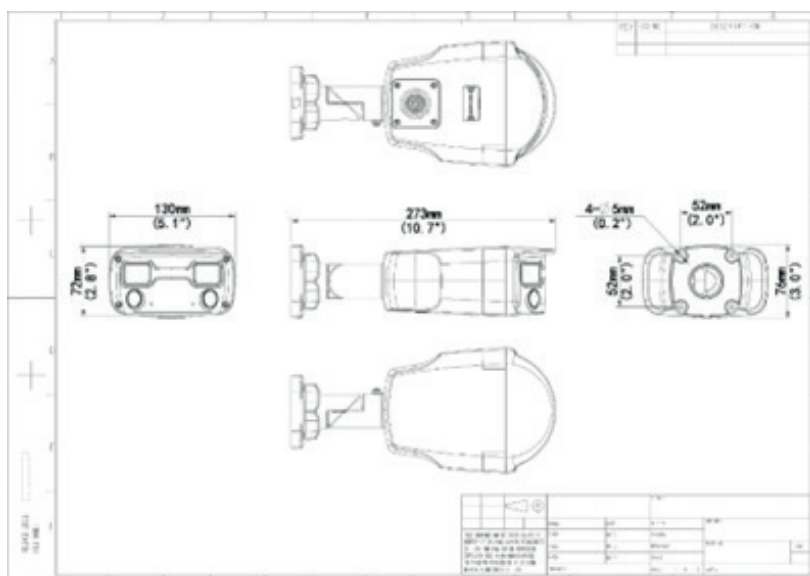


KPACPM6C

Adattatore da palo



DISEGNI TECNICI



Soluzioni tecnologiche per la sicurezza.

DISTRIBUITO DA:



Sede Usmate Velate

Via dell'Artigianato, 32F
20865 Usmate Velate (MB)
+39 039 682 96 36
info@ad-in.net
adin.it

Filiale Roma

Via Pontina, 583
00128 Roma (RM)
+39 06 80079273

Filiale Padova

Via San Crispino, 64
35129 Padova (PD)
+39 039 682 96 36